

# 大阪府立工芸高等学校 [全日制の課程]

本校は、大正12年に創立した「デザインと美術」を専門とする高等学校です。  
 学びたい領域の勉強を高校時代からスタートさせたいという、高い志と目的意識を持った生徒たちが、6つの科のいずれかを選択し、3年間の継続的かつ専門的な授業を通じて、知識と技術の習得に励みます。  
 デザイン、美術、造形分野を中心に、多くの才能を世に輩出してきた歴史と伝統を大切にするとともに、新時代に求められる、豊かな美的感性と、確かな技術の育成のため、専門性の高い最新の施設・設備を設置し、充実した教育活動を行っています。

信条	良知を以って己を磨き 「真実一路」 敬愛を以って人に接し 熱意を以って事に当る		 <p>本館校舎は、大阪市指定有形文化財(H12)・経済産業省近代化産業遺産(H20)に指定されています。</p>
所在地	〒545-0004 大阪市阿倍野区文の里1-7-2		
電話・FAX	TEL:06-6623-0485 FAX:06-6623-8419		
ホームページ	<a href="https://www3.osaka-c.ed.jp/kogeit/">https://www3.osaka-c.ed.jp/kogeit/</a>		
アクセス	Osaka Metro 谷町線 「文の里」駅下車北へ200m Osaka Metro 御堂筋線「昭和町」駅下車北へ500m J R 阪和線 「美章園」駅下車西へ500m		
学科の特色	ビジュアルデザイン科 幅広く感性を磨きながらデザインを実践的に学ぶ 映像デザイン科 写真・映像メディアを通して、感性を磨きデザインの基礎と応用を学ぶ プロダクトデザイン科 文房具や雑貨、家具、自動車などのデザインや作品制作を通じて基礎と応用を学ぶ インテリアデザイン科 空間のデザインをさまざまな素材を使用して実践的に学ぶ 建築デザイン科 建築・住環境デザインの基礎知識及び、応用について学ぶ 美術科 素描や専門実技を通して幅広く豊かな創造力と個性を伸ばす		
主な学校行事・国際交流	4月 入学式、新入生歓迎会 5月 校外学習、体育祭 6月 合唱コンクール 7月 <u>オープンキャンパス7月号</u> 9月 <u>オープンキャンパス9月号</u> 、文化祭 10月 2年修学旅行(そうだ!アートで行こう!!)		11月 <u>オープンキャンパス11月号</u> 12月 <u>実技講習会</u> 1月 工芸高校展(生徒作品展)、 <u>個別説明会</u> 3月 3年生を送る会、卒業式 ※イタリア研修旅行については実施検討中 ※下線部の行事は中学生対象です ※状況により変更になることがあります
入学者選抜	選抜方法 学力検査(国・社・数・理・英) 調査書(国・社・数・理・英・音・美・保体・技家) 実技検査(基礎的描写・総合的表現)	日程 出願 令和8年2月16日(月)~17日(火) 学力検査 令和8年2月19日(木) 実技検査 令和8年2月20日(金) 合格発表 令和8年3月2日(月)	
令和7年度志願者数	志願者数 【募集人員 各科40名】 ビジュアルデザイン科 62 映像デザイン科 45 プロダクトデザイン科 47 インテリアデザイン科 41 建築デザイン科 39 美術科 60	第一志望者数 学校全体の志願者数 294名 学校全体の競争率 1.23	
1年次の経費	検定料: 2,200円 入学科: 5,650円 授業料: 118,800円(就学支援制度あり) 制服: 約43,000円 教科書等: 約26,000~32,000円 実習用品等: 約38,000~62,000円(学科によって異なります) 体操服等: 約16,500円 修学旅行積立: 90,000円 学校徴収金(生徒会費、PTA会費等): 26,500円~32,500円(学科によって異なります)		

◇ 公立高等学校入学者特別選抜【実技検査】について ◇

【問題・解答用紙】 B4判サイズ

<p>〈解答欄〉</p> <ul style="list-style-type: none"> <li>・基礎的描写 用紙: ケント紙 解答欄寸法: 211mm×290mm</li> <li>・総合的表現 用紙: 画用紙 解答欄寸法: 208mm×290mm</li> </ul>	<div style="border: 1px solid black; padding: 2px; margin-bottom: 5px;">受験番号</div> <div style="border: 1px solid black; padding: 2px; margin-bottom: 5px;">実技検査タイトル</div> <div style="border: 1px solid black; padding: 2px;">得点</div>
--	--

【試験時間】 基礎的描写 40分  
休憩 10分  
総合的表現 60分

【配点】 全学科 基礎的描写 75点  
総合的表現 75点

【携行品】 受験票、H~4Bの鉛筆5~6本、消しゴム、絵の具(水彩絵の具、ポスターカラー、アクリル絵の具のうちいずれかで、12色以上)、パレット、筆洗器、筆5~6本、ふきん、直定規(30 cm)、他 学力検査で許可された持ち物

【過去8年間の実技検査問題】

年	基礎的描写	総合的表現
令和7	与えられた 穴あけパンチ を机の上に置き、左の枠内に鉛筆で写生しなさい。 ただし、置き方は自由にしてよい。	「あこがれ」ということばからイメージを広げ、左の枠内に鉛筆と絵の具を用いて絵を描きなさい
令和6	与えられた ボトルポンプ を机の上に置き、左の枠内に鉛筆で写生しなさい。 ただし、蓋の部分を回したり蓋を開けたりせずに写生すること。	「思い出」ということばからイメージを広げ、左の枠内に鉛筆と絵の具を用いて絵を描きなさい
令和5	与えられた くつべら(ひもを含む) を机の上に置き、左の枠内に鉛筆で写生しなさい。 ただし、置き方は自由にしてよい。	「さわやか」ということばからイメージを広げ、左の枠内に鉛筆と絵の具を用いて絵を描きなさい
令和4	与えられた スポンジ を机の上に置き、左の枠内に鉛筆で写生しなさい。 ただし、置き方は自由にしてよい。	「はずむ」ということばからイメージを広げ、左の枠内に鉛筆と絵の具を用いて絵を描きなさい。
令和3	与えられた ウェットシートボックス を机の上に置き、左の枠内に鉛筆で写生しなさい。 ただし、ふたの部分は閉じたままで写生すること。	「ひろがる」ということばからイメージを広げ、左の枠内に鉛筆と絵の具を用いて絵を描きなさい。
令和2	与えられた マグカップ を机の上に置き、左の枠内に鉛筆で写生しなさい。 ただし、置き方は自由にしてよい。	「季節」ということばからイメージを広げ、左の枠内に鉛筆と絵の具を用いて絵を描きなさい。
平成31	与えられた チューブポット を机の上に置き、左の枠内に鉛筆で写生しなさい。 ただし、置き方は自由にしてよい。	「わくわく」ということばからイメージを広げ、左の枠内に鉛筆と絵の具を用いて絵を描きなさい。
平成30	与えられた オイルボトル を机の上に置き、左の枠内に鉛筆で写生しなさい。ただし、ブラシの部分は取り外さずに写生すること。	「あふれ出る」ということばからイメージを広げ、左の枠内に鉛筆と絵の具を用いて絵を描きなさい。

【大阪府公立高等学校特別入学者選抜の方法】

〈Step1〉

<b>学力検査</b>						
教科	国語	社会	数学	理科	英語	<b>学力検査の成績(①)</b>
配点	45点	45点	45点	45点	45点	225点

種類	特徴		
	国語	数学	英語
B (標準的 問題)	基礎的・標準的な内容の文章を正確に理解する力を問う問題を中心に、問われたことからについて適切に表現する力を問う問題をあわせて出題する。	「数と式」、「関数」、「図形」、「資料の活用」の基礎的・標準的な事項についての理解を問う問題を中心に出題する。	基礎的な語彙・文法についての理解を問うたうえで、基礎的・標準的な内容の英文を読み取る力を問う問題を中心に出題する。

調査書 9教科の評定は各25点（3学年の評定×3倍+2学年の評定×1倍+1学年の評定×1倍）とする。 （9教科：国語、社会、数学、理科、音楽、美術、保健体育、技術・家庭、英語）		<b>調査書の評定(②)</b>
		225点

タイプ	学力検査の成績(①)に かける倍率(点数)	調査書の評定(②)に かける倍率(点数)	③ (① + ②)	【参考】 学力検査の成績：調査書の評定
Ⅱ	1.2倍 (270点)	0.8倍 (180点)	450点	6：4

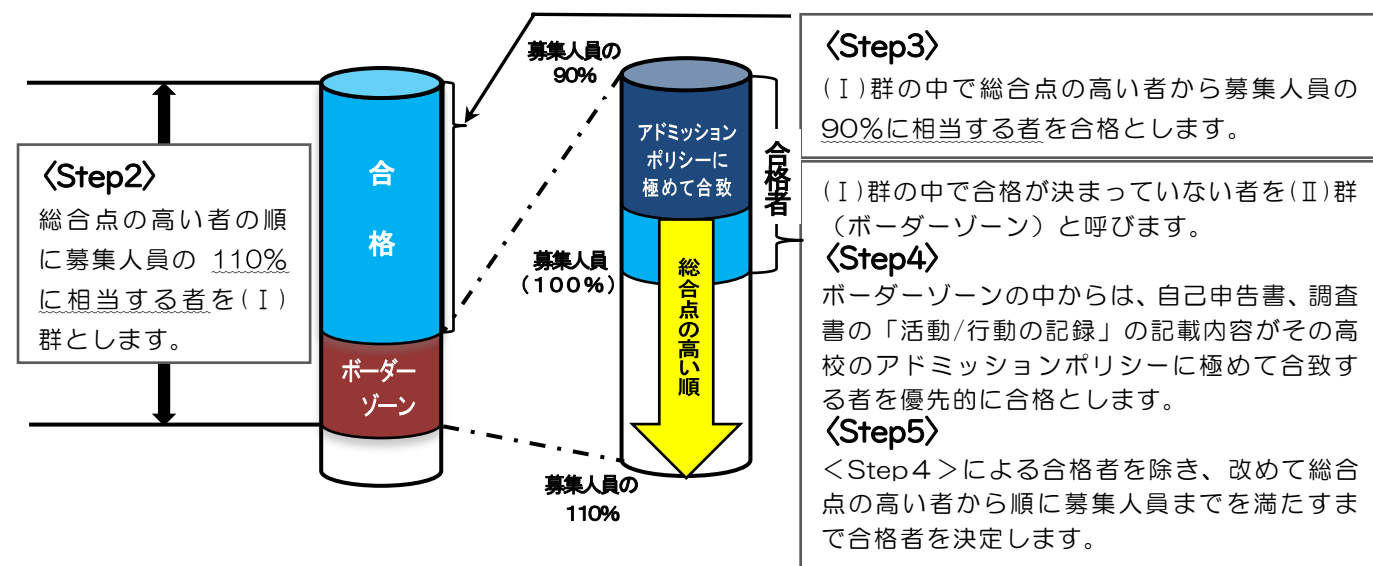
  

<b>実技検査</b>			
検査内容	基礎的描写	総合的表現	<b>実技検査の成績</b>
配点	75点	75点	150点

**総合点** = ③ + **実技検査**の成績

(600点)                      (450点)                      (150点)



\* 総合点の同点者がいるために、90%、110%に当たる者を確定できない場合は、その同点者も含めた人数までを募集人員の90%、110%に相当する者とする

◇ 令和 7 年度大阪府公立高等学校等アドミッションポリシー（求める生徒像） ◇

※令和 7 年度入学生の内容です。令和 8 年度入学生に関しては大阪府教育庁の HP をご覧ください。

<p>大阪府立工芸高等学校 アドミッションポリシー</p> <p>ビジュアルデザイン科・映像デザイン科・プロダクトデザイン科 インテリアデザイン科・建築デザイン科・美術科</p>	
<p>本校はデザイン・造形・美術を専門的、総合的に学ぶことができる高校です。創設以来、数多くの芸術家や産業界に貢献するクリエイターを輩出し、その活躍の場は世界にまで広がっています。</p> <p>将来の夢を現実のものにするため、学習や課題の制作に努力を惜しまないことはもちろん、自己管理を怠らず、苦手なことにも前向きに取り組むことができる生徒を望んでいます。</p>	
<p>ビジュアルデザイン科</p>	<p>ポスターや広告、商品パッケージなど人々の暮らしに関わるデザインに関心があり、専門性を高めるための努力ができる生徒</p> <p>周りの人との対話を大切にし、作品に込めた自分の考えをことばで伝えることができる生徒</p>
<p>映像デザイン科</p>	<p>写真やビデオに関心があり、柔軟な思考・自由な発想を持つ生徒</p> <p>社会や周りの人と適切なコミュニケーションを図り、粘り強く物事に取り組むことができる生徒</p>
<p>プロダクトデザイン科</p>	<p>美術やデザイン、技術家庭に興味・関心を持つ生徒</p> <p>日常生活に使用する製品を生み出すために、粘り強くものづくりに関わっていくことができる生徒</p>
<p>インテリアデザイン科</p>	<p>インテリアに関するものづくりや空間デザインに興味・関心があり、専門性を高めるための努力ができる生徒</p> <p>周りの人との対話を大切にし、作品に込めた自分の考えを伝えることができる生徒</p>
<p>建築デザイン科</p>	<p>建築物やまちづくりに興味・関心があり、幅広く科学的な知識を学ぶ意欲がある生徒</p> <p>模型や図面による表現の独自性を追求し、作品に込めた自分の考えを伝えることができる生徒</p>
<p>美術科</p>	<p>美術への興味と強い好奇心があり、本校で知識と技能を積極的に伸ばそうとする生徒</p> <p>基礎的な学力を大切にし、創作活動への熱意と自然の美や伝統の技から学ぶ姿勢を持つ生徒</p>

◇ 令和6年度 卒業生進路状況 ◇

進路	ビジュアル デザイン科	映像 デザイン科	プロダクト デザイン科	インテリア デザイン科	建築 デザイン科	美術科	合計
大学	24	21	12	16	24	18	115
国立	0	0	0	1	0	1	2
公立	5	1	1	1	2	3	13
私立	19	20	11	14	22	14	100
短大	5	1	1	0	0	7	14
大阪市立 デザイン教育研究所	3	0	7	7	2	2	21
専門学校(各種学校含む)	3	11	12	15	8	4	53
その他進学(高専・職訓など)	0	0	0	0	0	0	0
公務員	0	0	0	0	0	0	0
就職(縁故含む)	3	1	3	0	1	1	9
留学(留学先未定含む)	0	0	0	0	0	1	1
浪人	2	2	1	0	0	5	10
未定	0	1	4	2	0	1	8
合計	40	37	40	40	35	39	231

☆進学  
 ・芸術系・美術系への進学率が高い  
 ・全体では大学進学者が多い  
 ・総合型・学校推薦型による受験者が多い  
 ・専門学校進学者が2024年度は増加

☆就職  
 ・学んだことを生かして就職する者が多い  
 ・企業の規模より職種で選ぶ傾向にある  
 ・昨年度から希望者が減少気味

◎進学状況Ⅰ(主な進学先)

<国公立大学>

筑波大学(1) 和歌山大学(1) 長岡造形大学(5) 金沢美術工芸大学(2) 京都市立芸術大学(3) 大阪公立大学(1)  
 尾道市立大学(1) 芸術文化観光専門職大学(1)

<私立大学>

大阪芸術大学(23) 嵯峨美術大学(6) 京都芸術大学(8) 京都美術工芸大学(3) 大阪成蹊大学(14) 成安造形大学(8)  
 京都精華大学(4) 関西大学(2) 近畿大学(5) 大阪工業大学(4) 摂南大学(1) 大阪電気通信大学(2) 立命館大学(1)  
 神戸芸術工科大学(7) 関西外国語大学(1) 京都外国語大学(1) 大阪産業大学(2) 大手前大学(1) 追手門学院大学(1)  
 四天王寺大学(1) 阪南大学(1) 甲南大学(1) 藍野大学(1) 大阪人間科学大学(1) 羽衣国際大学(1)

<短期大学>

大阪芸術大学短期大学部(3) 嵯峨美術短期大学(4) 奈良芸術短期大学(6) 関西外国語大学短期大学部(1)

<既卒者>

京都市立芸術大学(3) 金沢美術工芸大学(2) 立命館大学(2) 多摩美術大学(1) 京都芸術大学(2) 大阪芸術大学(1)  
 大阪歯科大学(1)

◎進学状況Ⅱ

<専門学校>

大阪市立デザイン教育研究所(21) ビジュアルアーツ専門学校(1) 大阪工業技術専門学校(3) 大阪美術専門学校(1)  
 日本写真映像専門学校(2) 上田女子服飾専門学校(2) 大阪デザイナー専門学校(2) OCA 大阪デザイン&テクノロジー専門学校(2)  
 ヒコ・みずの・ジュエリーカレッジ(2) 放送芸術学院専門学校(4) ECCアーティスト美容専門学校(1) ECC コンピュータ専門学校(1)  
 大阪府病院協会看護専門学校(1) 近畿大学付属看護専門学校(1) 南大阪看護専門学校(1) 京都建築大学校(2)  
 修成建設専門学校(1) 中央工学校OSAKA(1) 大阪文化服装学院(1) 辻学園調理・製菓専門学校(2) HAL 大阪(3)  
 ESP エンターテイメント大阪(2) エール学園(1) 大阪アニメ声優&スポーツ専門学校(1) 大阪調理製菓専門学校(1)  
 大阪デザイナーアカデミー(1) 大阪法律公務員専門学校(1) 大原医療福祉製菓専門学校(1) 大原簿記法律&美容製菓専門学校(1)  
 関西美容専門学校(1) 高津理容美容専門学校(1) マロニエファッションデザイン専門学校(1) 大阪アミューズメントメディア専門学校(1)  
 大阪医療技術学園専門学校(1)

◎入試タイプ別

	一般入試	指定校推薦	学校推薦型	総合型・AO
国公立大学	5	1	4	5
私立大学	6	53	5	36
短大	2	8	3	3
専門学校	3	6	24	41
合計	16	68	36	85

- ・国公立大受験者で、一般選抜に臨んだ生徒は20名
- ・私立大学・短大合格者では指定校推薦が多い
- ・短大では指定校利用者が例年多い
- ・専門学校の学校推薦はほとんどがデザイン教育研究所

◎就職 (職種)

三田青写真 (DTP オペレーター)

ツジカワ(株) (製造)

大阪シーリング印刷(株) (DTP オペレーター)

(株)高速オフセット (DTP オペレーター)

(株)長崎堂 (製造職)

(株)甲信建設 (広報)

関西食品工業(株) (製造職)

岡崎工作所 (製造職/家業)

公益財団法人文楽協会 (技芸員/縁故)

◇部活動の紹介◇

【運動部】

剣道、バレーボール、卓球、ソフトテニス、ソフトボール、バドミントン、硬式テニス、陸上競技、体操、バスケットボール

【文化部】

吹奏楽、漫画、放送、絵画、アニメーション制作研究、音楽、撮影研究、演劇、文芸、ESS

【同好会】

古文化研究、彫金、彫刻、版画・陶芸、茶華道、ダンス、立体造形

◇令和6年度 公募等の採用作品の紹介◇



■KANSAI 感祭ものづくり作品展  
関西未来ものづくりプロジェクト  
【3年 インテリアデザイン科】



■令和6年度大阪 880 万人訓練  
公式ポスター  
【3年 ビジュアルデザイン科】



■ジャパンパール  
パールアートサポートプロジェクト  
【1・2・3年 ビジュアルデザイン科】

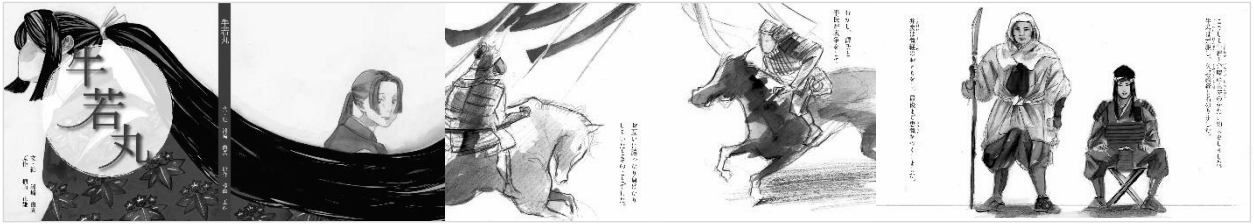
◇ 令和6年度 各種コンクール等の受賞作品の紹介 ◇

■ 第39回毎日・DAS 学生デザイン賞 高校生の部 銀の卵賞 受賞作品

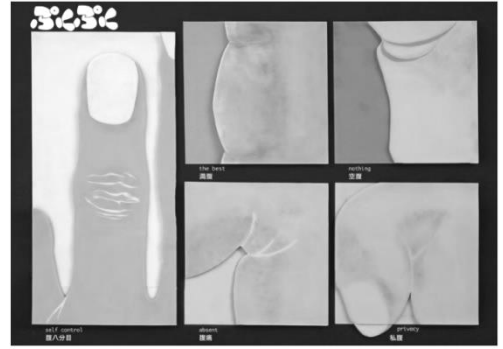
◆ プロダクト部門 部門賞 「たこやきオセロ」  
【3年 プロダクトデザイン科】



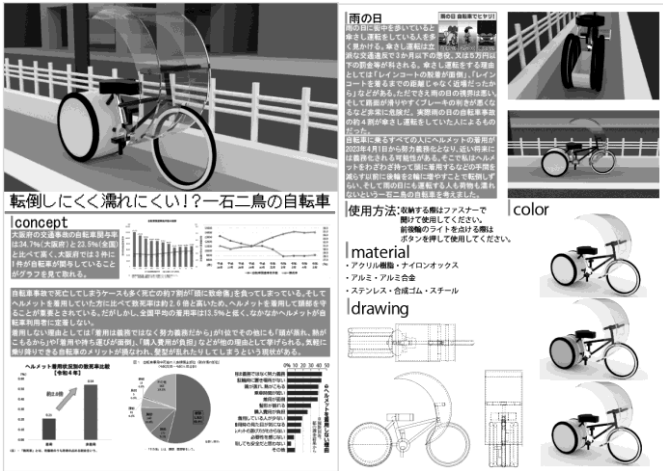
◆ イラスト部門 佳作 「牛若丸」  
【3年 ビジュアルデザイン科】



◆ イラストレーション部門 部門賞 「33に33に」  
【3年 美術科】



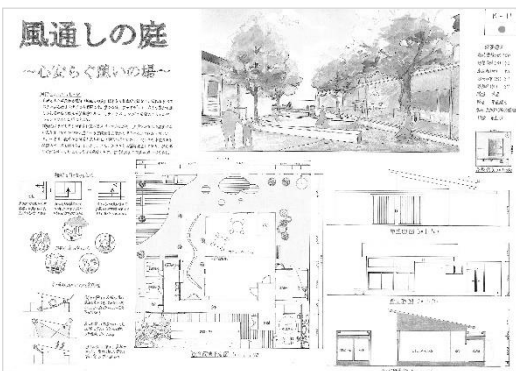
◆ プロダクト部門 入選 「ラクチャリ」  
【3年 プロダクトデザイン科】



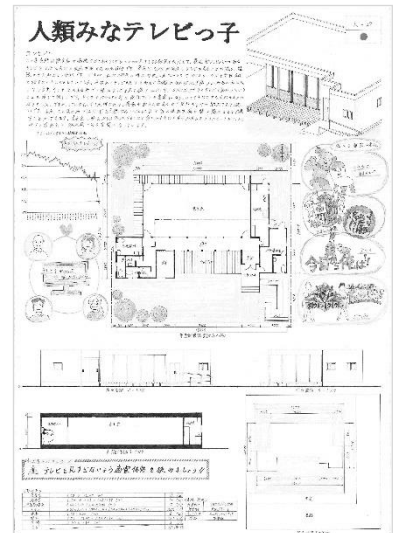
◆ グラフィック部門 入選  
「アリバイ取調室～ワイは犯人ちゃいまんねん!～」  
【3年 インテリアデザイン科】



■ 第34回「あすなる夢建築」大阪府公共建築設計コンクール



◆ 優秀作品賞  
「風通しの庭 ～心安らく憩いの場～」  
【3年 インテリアデザイン科】

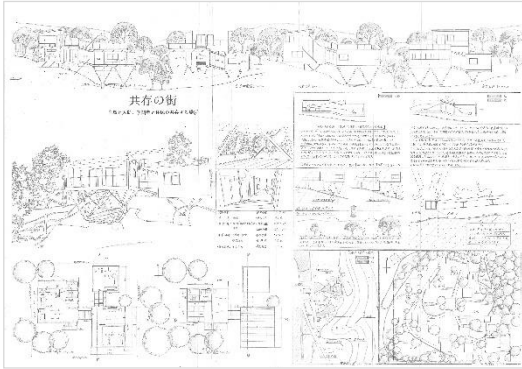


◆ 奨励賞  
「人類みなテレビっ子」  
【3年 インテリアデザイン科】

■ 2024年度 第70回工高生デザインコンクール

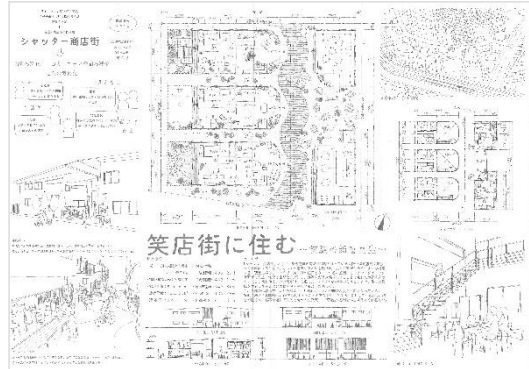
◆ 優秀賞

「共存の街 自然と人間、訪問者と住民が共存する場所」  
【3年 建築デザイン科】

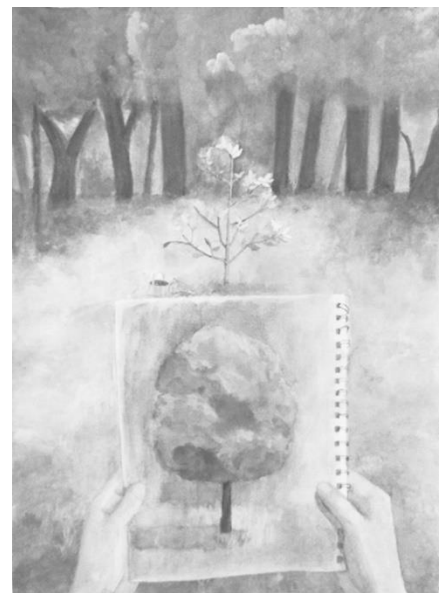
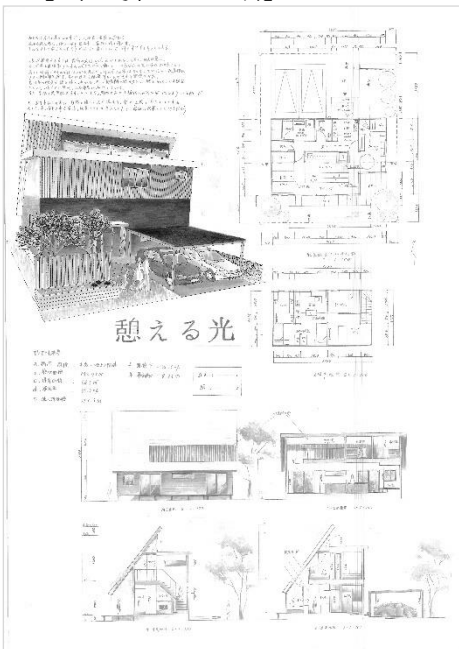


◆ 優秀賞

「笑店街に住む ～笑顔の街を再生～」  
【3年 建築デザイン科】



■ 第16回 修成建築設計競技・インテリアスケッチコンテスト  
最優秀賞 「憩える光」  
【2年 建築デザイン科】



■ 令和7年用 国土緑化運動・育樹運動ポスター原画コンクール  
高校生の部 国土緑化推進機構理事長賞  
【2年 ビジュアルデザイン科】



■ SEITO フォトコン 2024  
写真部門 最優秀賞  
「ドラマチックプラットフォーム」  
【2年 映像デザイン科】

■ 第45回大阪府高等学校芸術文化祭  
写真部門 奨励賞(全国大会推薦作品)  
「冷たい路地と熱い視線」  
【2年 映像デザイン科】

